

# aedilia

engineering sa

Via Guardia di Rocca 2 - Dogana (R.S.M.) tel. 0549 - 904292 - 900162 - fax 0549 901807  
http://www.omniway.sm/aedilia aedilia@omniway.sm

OPERA:	LOCALITA':
EDILIZIA RESIDENZIALE	CAILUNGO - STRADA DORSANO
OGGETTO:	CATASTALI:
MODIFICHE E CAMBIO D'USO	FOGLIO 12 - PART. 539
COMMITTENTE:	RIF. PROG. APPRTOVATI
FINCOMPANY S.A.	CON 2796 - CON 2796/1
PROGETTISTA:	
GEOM. ROMANO ZANOTTI	

REPUBLICA SAN MARINO  
Zanotti  
Romano  
DEI GEOMETRI

QUESTO DISEGNO E' DI ESCLUSIVA PROPRIETA' DELLA SOCIETA' AEDILIA ENGINEERING S.p.A., LA QUALE NE VIETA LA COPIA, LA RIPRODUZIONE E LA CESSIONE A TERZI A NORMA DI LEGGE

TAVOLA
UNICA
SCALA
1:100 - 1:50
DATA
MARZO2002

REPUBLICA DI SAN MARINO  
DIPARTIMENTO DEL TERRITORIO  
UFFICIO URBANISTICA  
DOMANDA DI CONCESSIONE  
APPROVATA IN DATA

20 GIU 2002

Prot. N° CON/4055  
IL DIRIGENTE

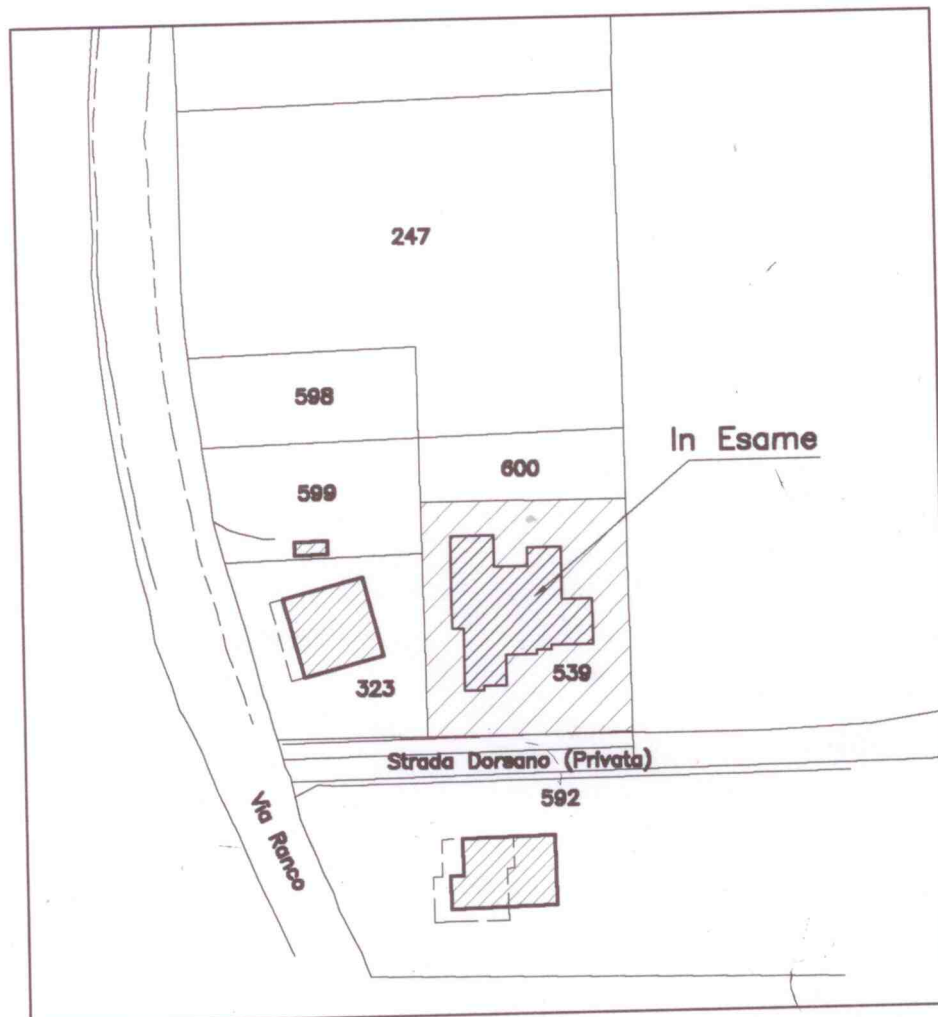
PRATICA
1135 BIS
FILE
CONXXXX
DIRECTORY
castellucci



	DATI P.R.G.	APPROVATO	DI PROGETTO
SUPERFICIE LOTTO	Mq. 840	Mq. 840	Mq. 840
SUP. EDIFICABILE	Mq. 840	Mq. 840	Mq. 840
U.F.	0.50	0.48	0.48
SUP. UTILE	Mq. 420.00	Mq. 400.75	Mq. 400.75
PORTICO (25% DI S.U.)	Mq. 105.00	Mq. 82.23	Mq. 81.15
SUP. FUORI SAGOMA (Max10%SF)	Mq. 84.00	Mq. 71.50	Mq. 70.91
I.F.	1.5	1.39	1.39
VOLUME	Mc. 1260.00	Mc. 1164.07	Mc. 1164.07
DISTANZA DAI CONFINI	MI. 4.50	MI. 3.62	MI. 3.62
H. MAX	MI. 11.00	MI. 11.00	MI. 11.00
PARCHEGGI	9	4 COPERTI 2 SCOPERTI	5 COPERTI 4 SCOPERTI
TOT.	9	6	9

### CALCOLO POSTI AUTO

U.I.	funz.	categoria	sup.	P.R.G.	di prog.		
					totali	coperti	scoperti
1	C7	4	59.68 mq	2	2	2	0
2	C5	3	79.96 mq	4	4	3	1
3	C5	3	52.75 mq	3	3	0	3
totale				9	9	5	4

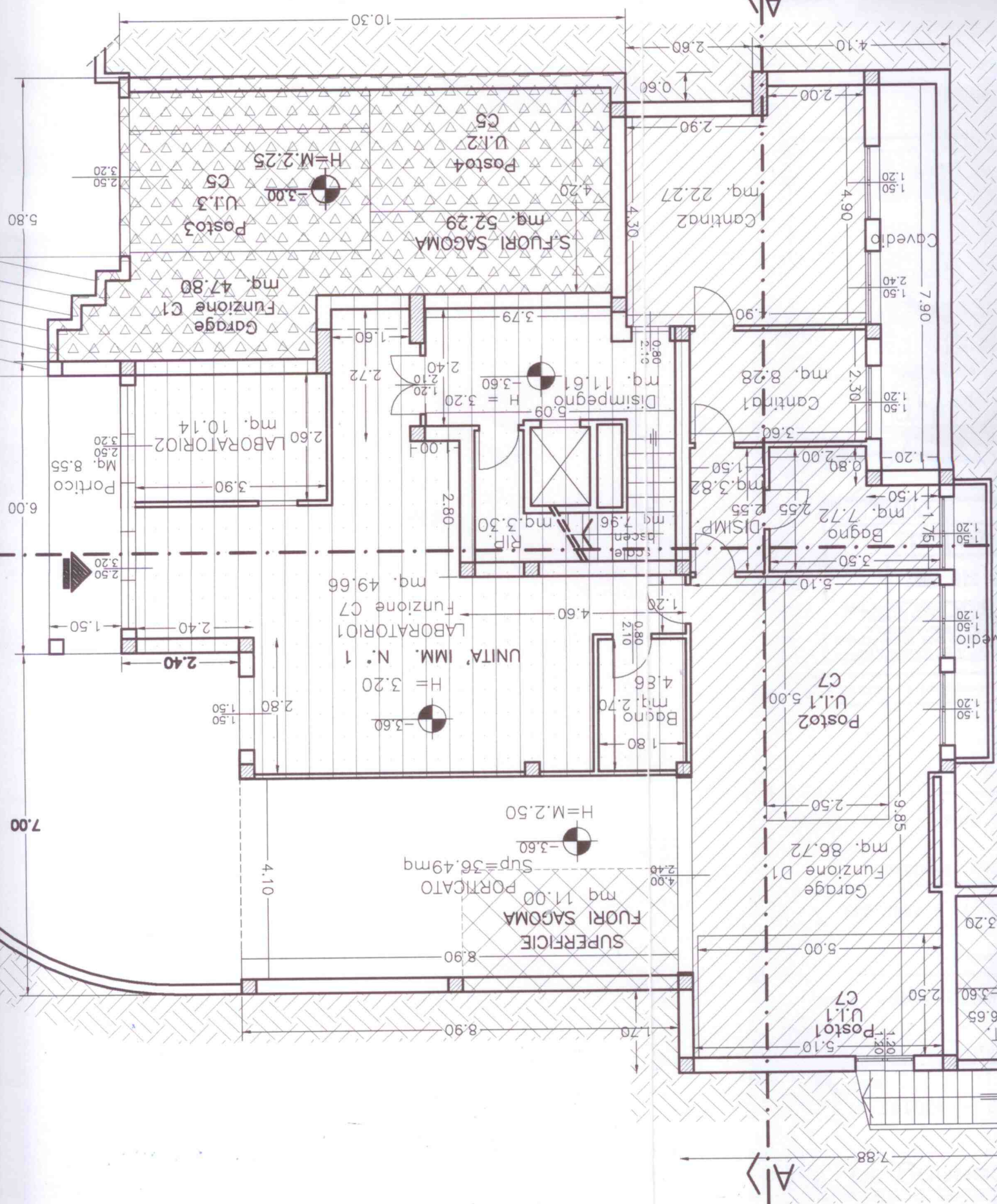


Planimetria Sc. 1:1000



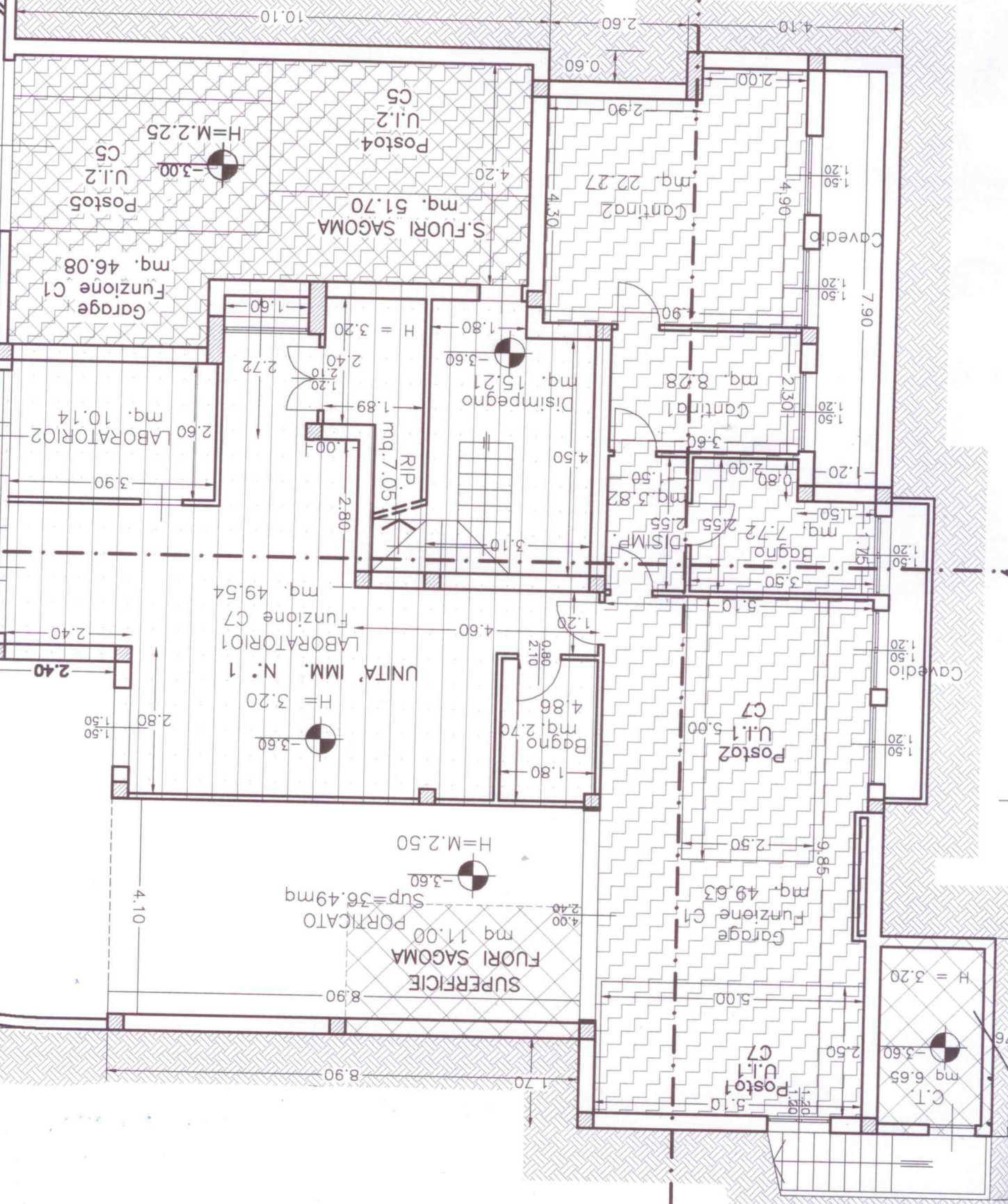
IN ESAME

INTERPRESSATO



A|>

7.88

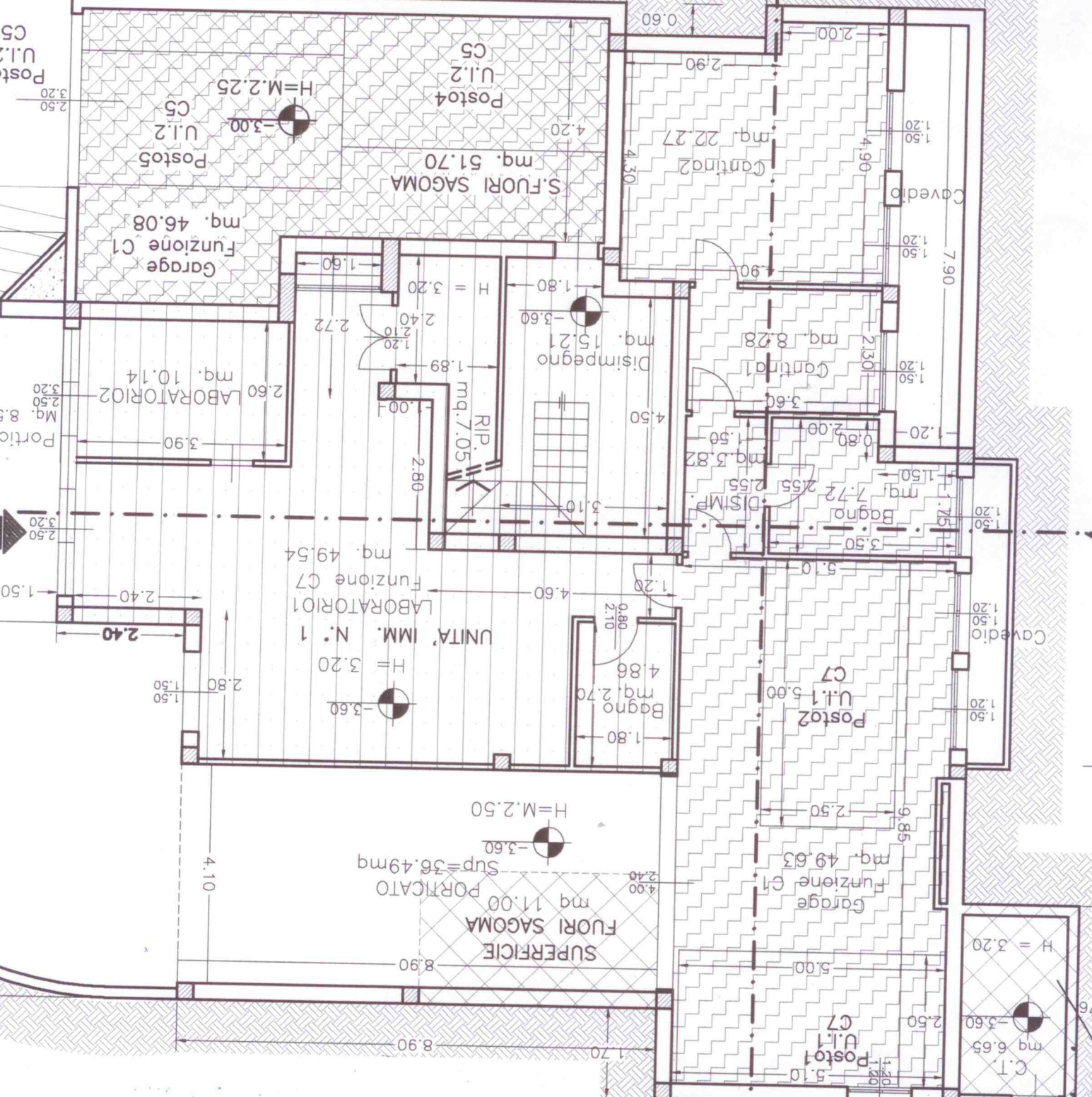


# Pianta Piano Seminterato

Superficie Utile Laboratorio Mq. 101.16  
Sup. Fuori Sagoma=Mq.70.91  
Portico=Mq.45.04

A|>

10.10

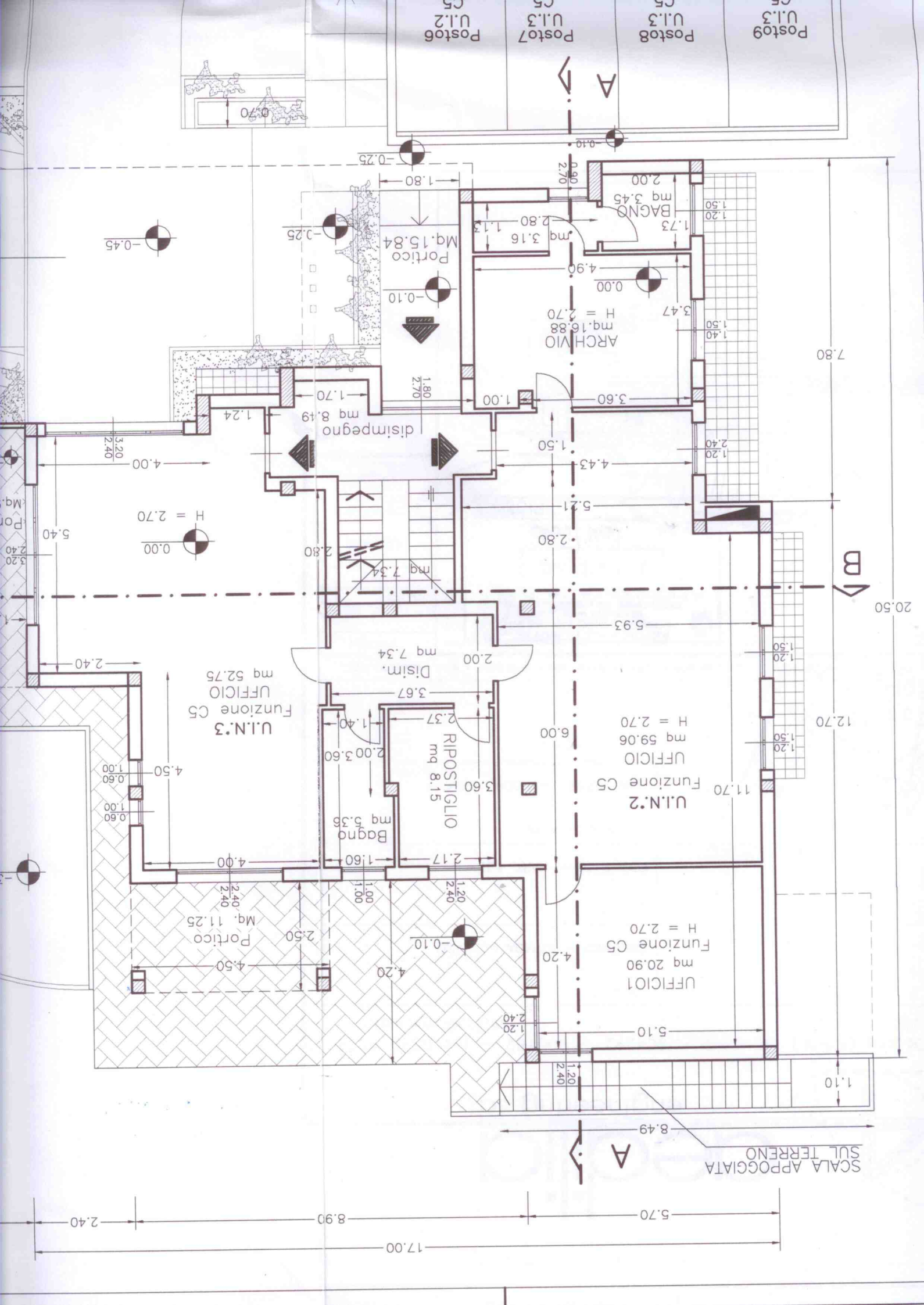


Posto U.I.2 C5

Portico Mq. 8.55

Portico Mq. 8.55

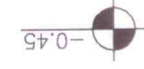
Posto U.I.2 C5



SCALA APPOGGIATA SUL TERRENO

A

B



A

20.50

7.80

12.70

1.10

2.40

8.90

17.00

5.70

4.00

3.20

2.40

5.40

0.00

H = 2.70

2.80

2.80

5.21

4.43

1.50

4.90

3.16

2.80

1.13

2.00

0.90

2.70

0.10

1.20

2.40

1.20

2.40

1.20

2.40

1.20

2.40

UFFICIO 1  
Functione C5  
mq 20.90  
H = 2.70

UFFICIO 2  
Functione C5  
mq 59.06  
H = 2.70

UFFICIO 3  
Functione C5  
mq 52.75  
H = 2.70

RIPOSTIGLIO  
mq 8.15

Bagno  
mq 5.35

Disim.  
mq 7.34

disimpegno  
mq 8.19

ARCHIVIO  
mq 16.88  
H = 2.70

BAGNO  
mq 3.45

Portico  
mq 15.84

Posto9  
U.I.3

Posto8  
U.I.3

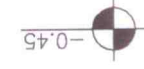
Posto7  
U.I.3

Posto6  
U.I.2

SCALA APPOGGIATA SUL TERRENO

A

B



A

20.50

7.80

12.70

1.10

2.40

8.90

17.00

5.70

4.00

3.20

2.40

5.40

0.00

H = 2.70

2.80

2.80

5.21

4.43

1.50

4.90

3.16

2.80

1.13

2.00

0.90

2.70

0.10

1.20

2.40

1.20

2.40

1.20

2.40

1.20

2.40

UFFICIO 1  
Functione C5  
mq 20.90  
H = 2.70

UFFICIO 2  
Functione C5  
mq 59.06  
H = 2.70

UFFICIO 3  
Functione C5  
mq 52.75  
H = 2.70

RIPOSTIGLIO  
mq 8.15

Bagno  
mq 5.35

Disim.  
mq 7.34

disimpegno  
mq 8.19

ARCHIVIO  
mq 16.88  
H = 2.70

BAGNO  
mq 3.45

Portico  
mq 15.84

Posto9  
U.I.3

Posto8  
U.I.3

Posto7  
U.I.3

Posto6  
U.I.2

CALCOLO SUPERFICIE UTILE

Unità funz. categoria sup. par.

di prog.

totali	coperti	scoperti
2	2	0
4	3	1
3	0	3
9	5	4

## CALCOLO SUPERFICIE UTILE

BLOCCO	CALCOLO ANALITICO	SUPERFICIE
1	9.20 x 2.60	Mq. 23.92
2	1.30 x 6.60	Mq. 8.58
3	4.40 x 7.30	Mq. 32.12
4	1.90 x 6.60	Mq. 12.54
5	4.00 x 6.00	Mq. 24.00
6	5.70 x 12.30	Mq. 70.11
7	8.90 x 8.10	Mq. 72.09
8	1.80 x 2.80	Mq. 5.04
9	2.30 x 3.60	Mq. 8.28
10	1.90 x 3.00	Mq. 5.70
11	1.60 x 2.40	Mq. 3.84
12	2.40 x 6.00	Mq. 14.40
13	2.60 x 8.20	Mq. 21.32
14	2.90 x 7.60	Mq. 22.04
15	(5.65 x 6.60)x0.50	Mq. 18.65
16	(4.45x 4.25)x0.50	Mq. 9.46
17	1.06 x 0.15	Mq. 0.16
18	1.35 x 4.65	Mq. 6.28
19	1.80 x 5.55	Mq. 9.99
20	5.55 x 2.30	Mq. 12.77
21	(7.20 x 4.05)x0.50	Mq. 14.58
22	(4.15 x 1.45)x0.50	Mq. 3.01
23	1.45 x 0.75	Mq. 1.09
24	(2.60 x 0.60)x0.50	Mq. 0.78
SUPERFICIE UTILE TOTALE		Mq. 400.75

te

0