

## PIANO TERRA DI PROGETTO

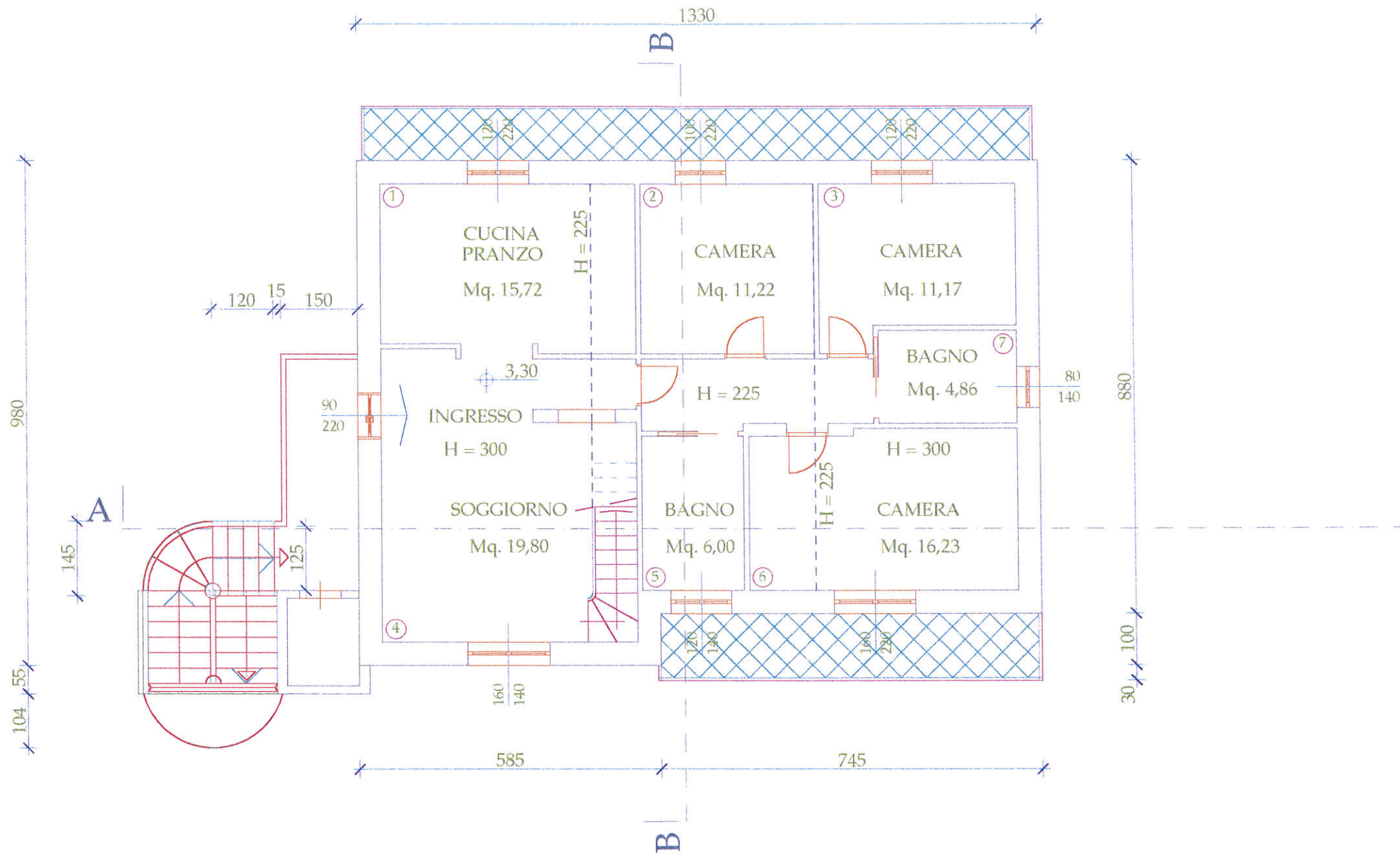
Calcolo Superficie Utile e Volume Piano Terra di Progetto :

$$\text{Sup. Utile} = (13,30 \times 9,80) - (1,00 \times 7,45) + (1,70 \times 1,40) + (\pi \times (1,35 \times 1,35) / 2) +$$

$$(1,35 \times 1,35) / 2 = (1,40 \times 1,40) / 4 + (1,33 \times 1,33 \times 1,05 / 2) = 117,70$$

Calcolo Superficie Illuminante e Ventilante							
PIANO TERRA DI PROGETTO							
Vani	1	2	3	4	5	6	7
Sup. Vani	mq. 14,28	mq. 14,30	mq. 9,75	mq. 4,60	mq. 19,00	mq. 22,53	mq. 4,86
Sup. Illum.	mq. 2,76	mq. 2,30	mq. 2,76	mq. 1,26	mq. 2,52	mq. 5,36	mq. 1,12
Sup. Ventil.	mq. 2,76	mq. 2,30	mq. 2,76	mq. 1,26	mq. 2,52	mq. 5,36	mq. 1,12



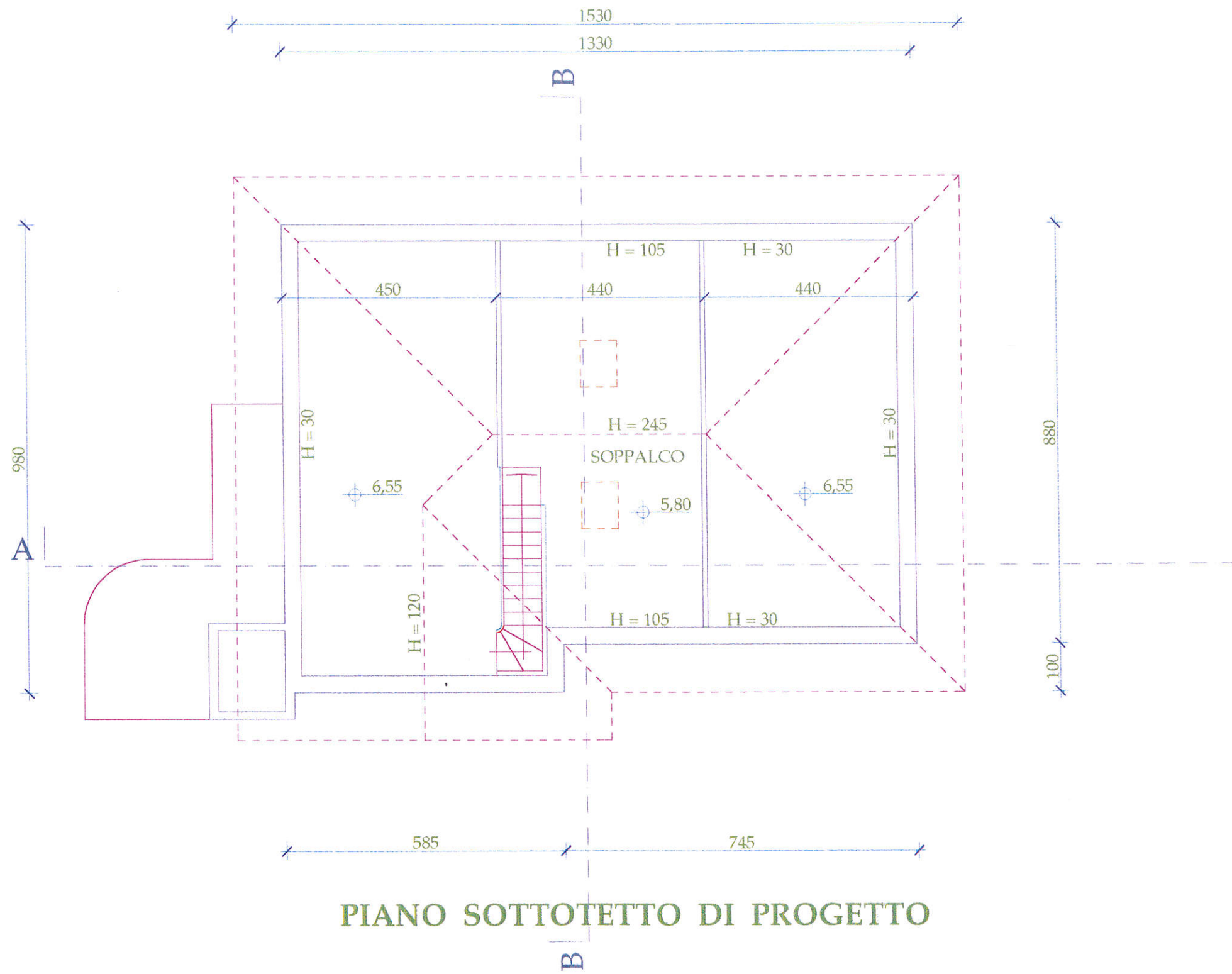


## PIANO PRIMO DI PROGETTO

Calcolo Superficie Utile e Volume Piano Primo di Progetto :

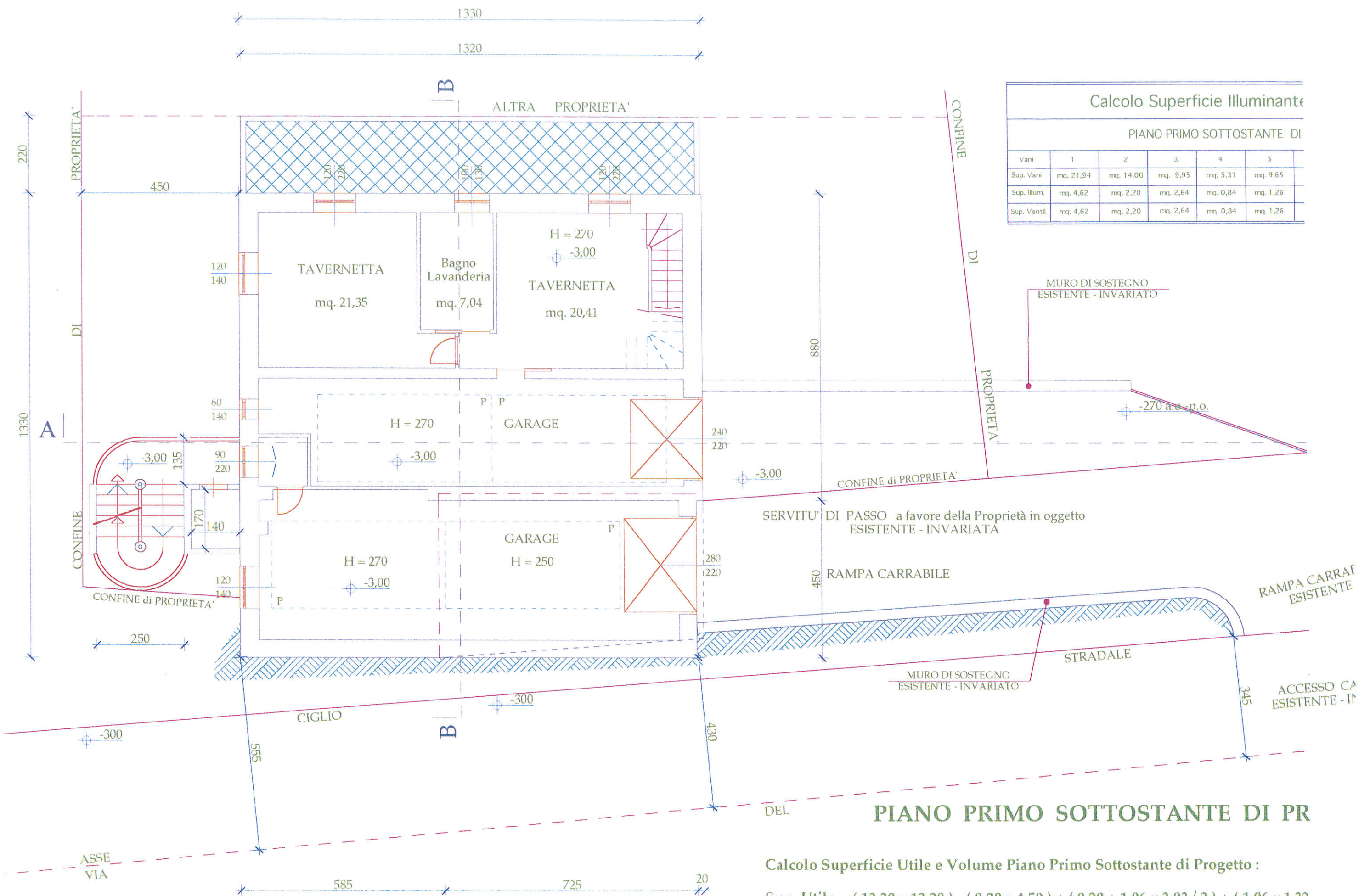
$$\text{Sup. Utile} = ( 13,30 \times 9,80 ) - ( 1,00 \times 7,45 ) + ( 0,15 \times 1,35 ) + ( 1,20 \times 1,45 ) + \left( \frac{\pi \times 1,35 \times 1,35}{4} \right) = \text{Mq. } 126,26$$

$$\text{Volume} = [ ( 13,30 \times 9,80 ) - ( 1,00 \times 7,45 ) ] \times \text{h.m. } 3,00 = \text{Mc. } 368,67$$



PIANO SOTTOTETTO DI PROGETTO





**Calcolo Superficie Illuminante**

PIANO PRIMO SOTTOSTANTE DI

Vani	1	2	3	4	5
Sup. Vani	mq. 21,94	mq. 14,00	mq. 9,95	mq. 5,31	mq. 9,65
Sup. Illum.	mq. 4,62	mq. 2,20	mq. 2,64	mq. 0,84	mq. 1,26
Sup. Ventil.	mq. 4,62	mq. 2,20	mq. 2,64	mq. 0,84	mq. 1,26

**PIANO PRIMO SOTTOSTANTE DI PR**

**Calcolo Superficie Utile e Volume Piano Primo Sottostante di Progetto :**

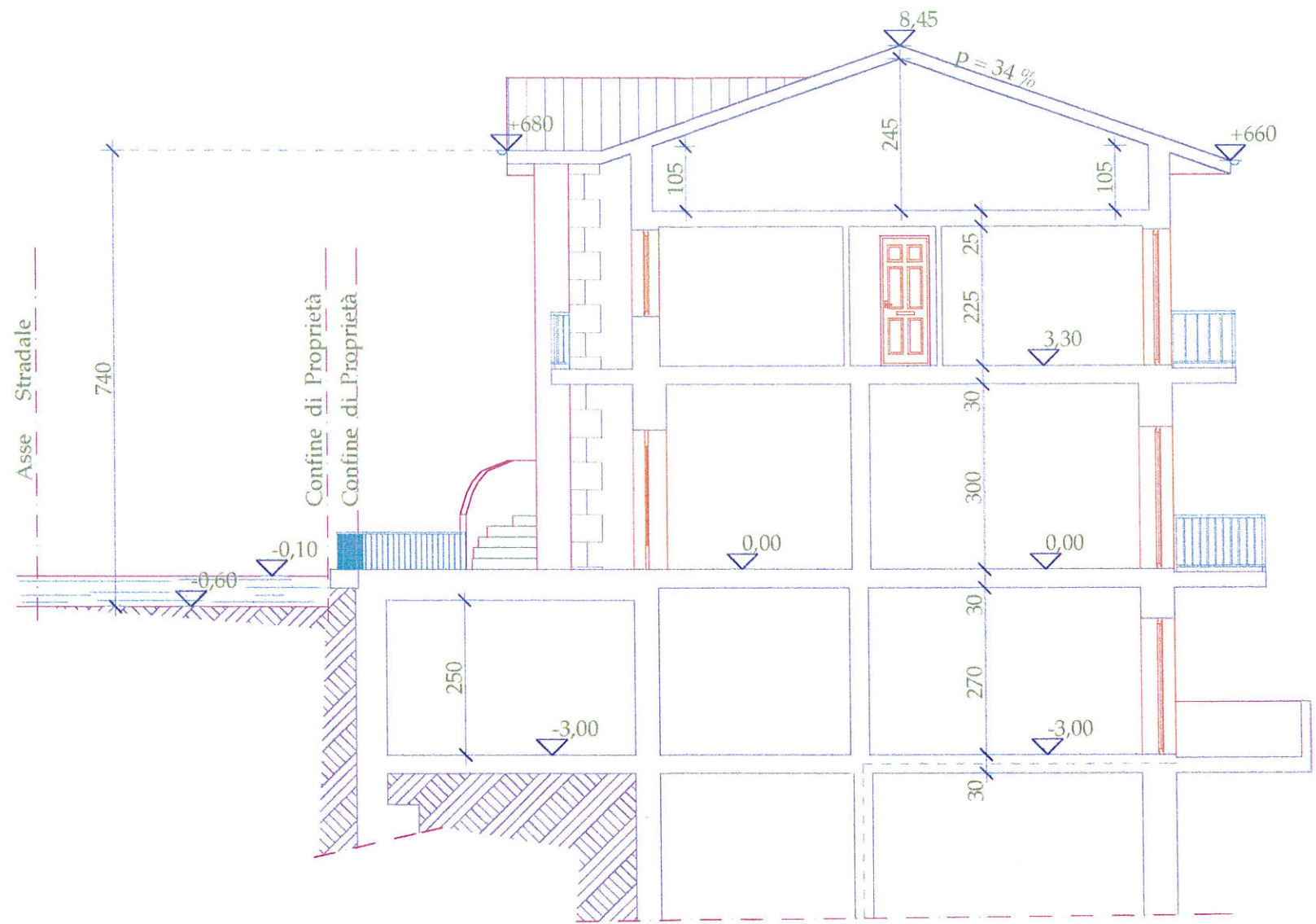
Sup. Utile = ( 13,30 x 13,30 ) - ( 0,20 x 4,50 ) + ( 0,20 + 1,06 x 3,03 / 2 ) + ( 1,06 x 1,32 ( 2,50 x 1,65 ) + ( π x ( 1,40 x 1,40 ) / 2 ) - ( 4,70 x 3,70 ) - ( 4,60 x 3,60 ) = Mq. 154,71

Volume = ( ( 13,30 x 13,30 ) - ( 0,20 x 4,50 ) - ( 4,70 x 3,70 ) - ( 4,60 x 3,60 ) ) x h. 2,70 =



SEZIONE A - A DI PROGETTO





SEZIONE B - B DI PROGETTO